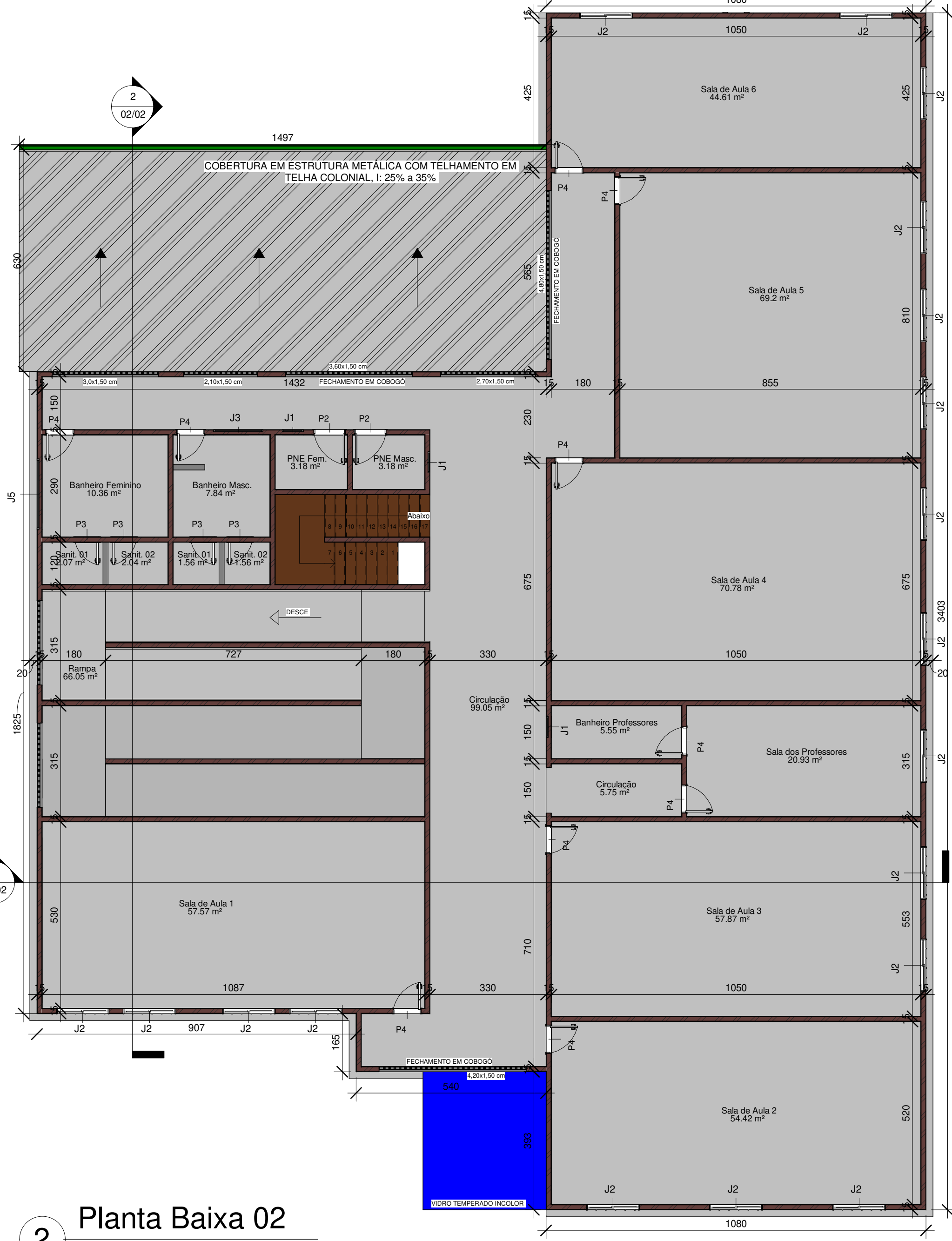




1
Planta Baixa 01
1 : 100

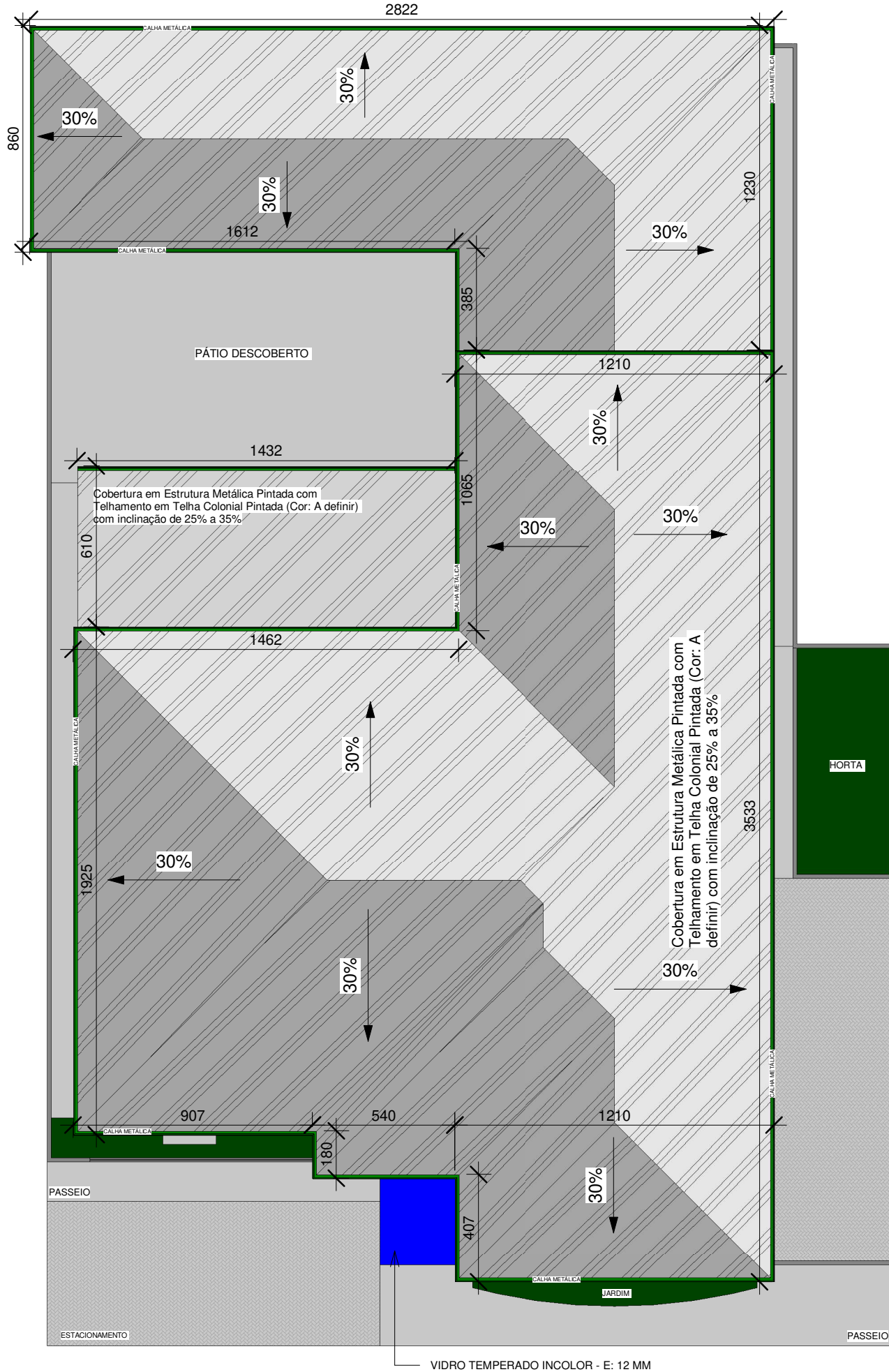


2
Planta Baixa 02
1 : 100

Tabela da área (Área Construída)		
Nome	Nível	Área
Área	Planta Baixa 01	1501.17 m²
Área	Planta Baixa 02	640.51 m²

Tabela de Porta		
Modelo	Contador	Tipo
P1	4	.Portão de Aço Galvanizado - Abrir - 140x240 cm
P2	6	Porta de Abrir em Madeira Maciça Envernizada - 90x210 cm
P3	9	.Porta de Abrir em Madeira Maciça Envernizada - 60x165 cm
P4	30	.Porta de Abrir em Madeira Maciça Envernizada - 80x210 cm
P5	1	.Portão de Abrir em Aço Galvanizado - 110x220 cm
P6	1	.Porta de Abrir em Vidro Temperado Incolor - 2 folhas - 180x210 cm
P7	1	Portão de Correr em Aço Galvanizado - 280x220 cm

Tabela de Janela		
Modelo	Contador	Tipo
J1	7	.Janela Basculante Horizontal - Vidro Temperado Incolor 8 mm - 60x60x180 cm
J2	40	.Janela de Correr - Vidro Temperado Incolor 8 mm - 150x130x100 cm
J3	6	Janela Basculante Horizontal - Vidro Temperado Incolor 8 mm - 140X60x180 cm
J4	1	.Janela Basculantes - Vidro Temperado Incolor 8 mm - 100X60x180 cm
J5	6	Janela Basculante Horizontal - Vidro Temperado Incolor 8 mm - 200X60x180 cm



3
Cobertura
1 : 200



CNPJ: 18.392.522/0001-41

Endereço: Rua Sidney Hubner
França Camargo, nº 69 A, Centro,
Lajinha - MG

CEP: 36.980-000

Projeto:

Projeto Arquitetônico

Proprietário:

Prefeitura Municipal de Lajinha-MG

Endereço:

Avenida Nilo Hubner de Medeiros, s/n, Distrito
Prata - Município de Lajinha/MG

Engenheira Civil - Responsável Técnico:

CREA-MG
226.732/D

Lucas Henrique da Silva Paiva

Observação:

Aproximadamente 400 crianças serão beneficiadas
diretamente com a construção da Escola Municipal
Brenda Guimarães de Paula.

Data:	Escala:	Folha:	Área Lote: 11.256,00 m²
04/2024	INDICADA	01/02	Área Construída: 2.141,68 m²